



EMBERI ERŐFORRÁSOK
MINISZTERIUMA

Tervezett humán fejlesztések 2014-2020. között
különös tekintettel a hajléktalanok ellátására

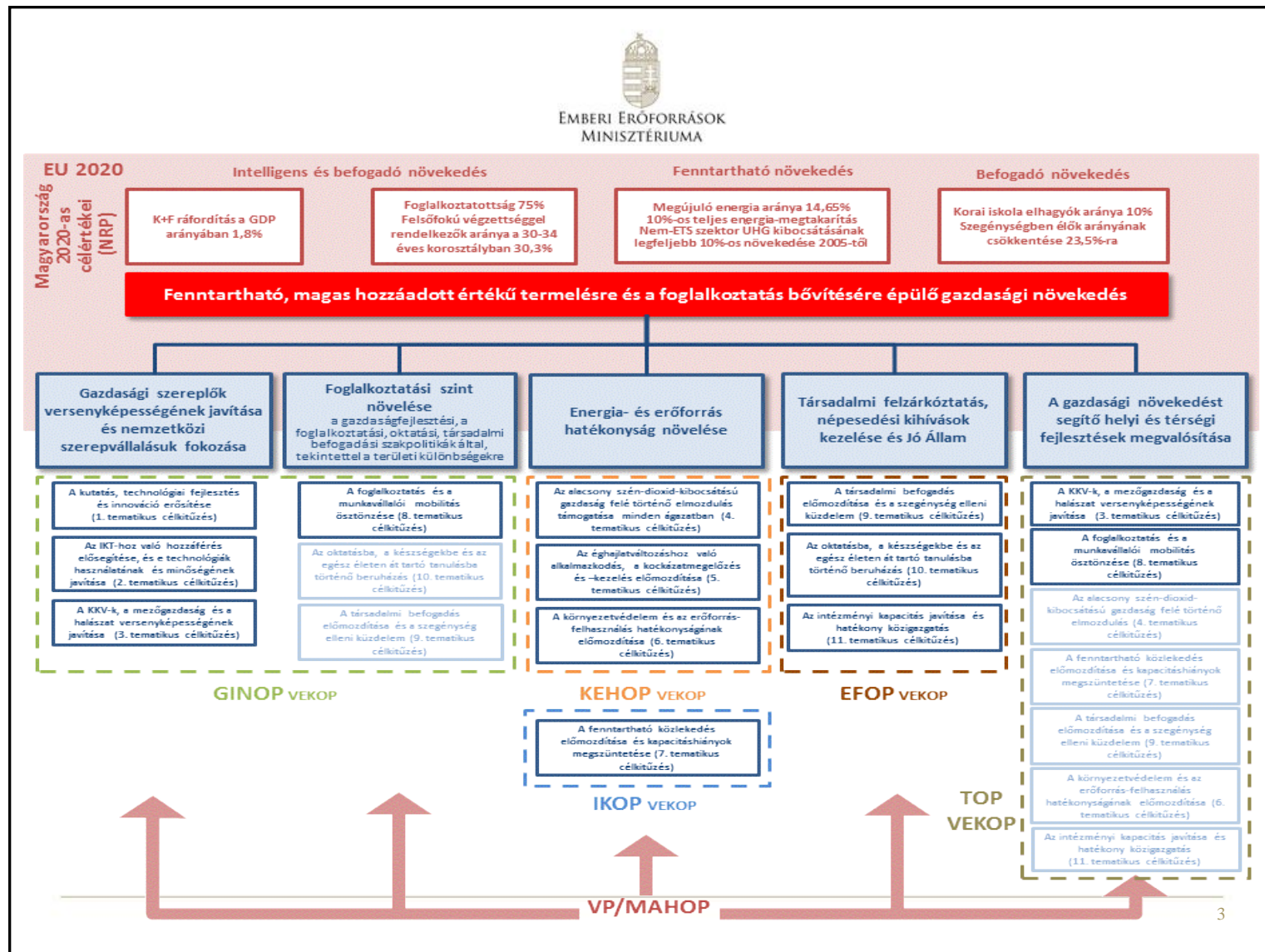
Horváth Viktor

főosztályvezető

Balatonföldvár, 2013. augusztus 29.



Stratégiai keretek: a Partnerségi Megállapodás





Operatív programok közötti előzetes forrásmegosztás

Operatív Program neve	Felelős tárca	Finanszírozó alap	Indikatív megoszlás
Gazdaságfejlesztési és Innovációs OP (GINOP)	NGM	ERFA, ESZA	39,40%
Terület- és Településfejlesztési OP (TOP)	NGM	ERFA, ESZA	16,15%
Versenyképes Közép-Magyarország OP (VEKOP)	NGM	ERFA, ESZA	3,55%
Emberi Erőforrás Fejlesztési OP (EFOP)	EMMI	ERFA, ESZA	10,94%
Környezeti és Energetikai Hatékonysági OP (KEHOP)	NFM	Kohéziós Alap, ERFA	14,77%
Integrált Közlekedés Fejlesztési OP (IKOP)	NFM	Kohéziós Alap, ERFA	13,69%
Végrehajtási Koordinációs OP	ME	Kohéziós Alap	1,50%

4



Tematikus célok közötti előzetes forrásmegosztás

Tematikus cél	Indikatív megoszlás
1) Kutatás-fejlesztés és innováció	9,67%
2) Informatika és információs társadalom	4,30%
3) Kis- és közepes vállalkozások támogatása	15,46%
4) Az alacsony szén-dioxid kibocsátású gazdaság	11,34%
5) Éghajlatváltozás megakadályozása	4,50%
6) Környezetvédelem	8,37%
7) Fenntartható közlekedés	12,12%
8) Foglalkoztatás bővítése	16,04%
9) Társadalmi befogadás	8,76%
10) Oktatás, képzés	6,00%
11) Közigazgatás megújítása	0,44%
Technikai segítségnyújtás	3%



EMBERI ERŐFORRÁSOK
MINISZTERIUMA

Emberi Erőforrás Fejlesztési Operatív Program



Az Emberi Erőforrás Fejlesztési Operatív Program kapcsolódása az EU 2020 Stratégia célkitűzéseivel

1. Oktatás

- A lemorzsolódási arányt 10% alá kell csökkenteni
- El kell érni, hogy a 30 és 34 év közötti uniós lakosok legalább 30,3%-a felsőfokú végzettséggel rendelkezzen

2. Szegénység/társadalmi kirekesztés

- Legalább 450 000 fővel csökkenjen azok száma, akik nyomorban és társadalmi kirekesztettségben élnek, illetve akik esetében a szegénység és a kirekesztődés reális veszélyt jelent



EFOP prioritási tengelyei közötti előzetes forrásmegosztás

Prioritási tengely	Finanszírozó alap	Indikatív megoszlás
1. Infrastrukturális beruházások a társadalmi befogadás területén	ERFA	15,11%
2. Befogadó társadalom	ESZA	36,84%
3. Infrastrukturális beruházások a gyarapodó tudástőke területén	ERFA	20,24%
4. Gyarapodó tudástőke	ESZA	22,26%
5. Jó Állam	ESZA	4,04%
6. Technikai segítségnyújtás	ERFA/ESZA	1,48%



1. prioritás: Infrastrukturális beruházások a társadalmi befogadás területén

- Gyermekszegénység elleni fellépés infrastrukturális fejlesztései
- Szegregátumok megszüntetését szolgáló infrastrukturális fejlesztések
- Szociális infrastruktúra fejlesztése
- Egészségügyi infrastruktúra fejlesztése
- Társadalmi aktivitást és társadalmi kohézió növelését támogató infrastrukturális fejlesztések



2. prioritás: befogadó társadalom

- Foglalkoztathatóság fejlesztése
- Társadalmi aktivitás, társadalmi kohézió növelése
- Gyermek és fiatalok társadalmi integrációjának támogatása
- Gyermekszegénység csökkentése
- Területi leszakadási folyamatok megállítása (szegregátumok megszüntetése és mélyszegénységben élők felzárkózása)
- Egészségtudatosság növelése és egészségfejlesztés
- Minőségi közszolgáltatásokhoz való hozzáférés fejlesztése
- Családok és idősek életminőségének javítása
- Munkaerőpiaci-integráció erősítése



3. prioritás: Infrastrukturális beruházások a gyarapodó tudástőke terén

- Közoktatás infrastrukturális fejlesztése
- Felsőoktatás infrastrukturális fejlesztése
- Oktatást és képzést szolgáló kulturális intézményi fejlesztések



4. prioritás: gyarapodó tudástőke

- Korai iskolaelhagyás csökkentése
- A köznevelés eredményességének és hatékonyságának növelése
- Felsőfokú képzettségi szint növelése
- Kutatás, innováció és intelligens szakosodás növelése a humán területeken



5. prioritás: jó állam

- Adminisztratív terhek komplex csökkentése, átláthatóság növelése
- Rugalmas, jó reagáló képességű közigazgatási szervezetrendszer kialakítása
- Az igazságügyi és igazságszolgáltatási infrastruktúra és feladatellátás korszerűsítése
- A közigazgatás emberi kapacitásainak fejlesztése
- A közigazgatási szolgáltatások fejlesztése



Hajléktalan ellátást támogató intézkedések

- ✓ **1. prioritási tengely, minőségi közszolgáltatásokhoz való hozzáférés fejlesztése alatt a befogadó társadalmi célokat szolgáló intézmények és szolgáltatások fejlesztése, korszerűsítése, bentlakásos intézmények kiváltása, új kapacitások létesítése intézkedés**

Országos program indítása az *elsőként lakhatást* típusú gondozás hazai lehetőségeinek, eredményeinek feltérképezésére. E modell a lehető legnagyobb mértékben kikerüli a bentlakásos intézményi ellátást, és azt legfeljebb egy-két hónapos átmeneti időszakra korlátozza. A program célja a magyarországi bevezetés megalapozása (becsült forrásigény 3,5 milliárd forint)

- ✓ **2. prioritási tengely, foglalkoztathatóság fejlesztése alatt a munkaerő-piaci szempontból hátrányos helyzetű, vagy veszélyeztetett csoportok foglalkoztathatóságának javítása intézkedés**

A program célja a tartósan utcán élők és hajléktalan emberek társadalmi beilleszkedésének és foglalkoztathatóságának segítése. Az intézkedés keretében ehhez az összetett segítő folyamathoz, az együttműködő partnerek bevonásához, a foglalkoztatás és az önálló lakhatás elősegítéséhez szükséges tevékenységek valósíthatók meg (becsült forrásigény 2 milliárd forint)

- ✓ **2. prioritási tengely, társadalmi aktivitás, társadalmi kohézió növelése alatt hátrányos helyzetűek, fogyatékos személyek és romák bevonása a társadalmi folyamatokba és a befogadás elősegítése, esélyegyenlőség javítása intézkedés**

A fogyatékos személyek, pszichiátriai betegek, szenvedélybetegek, demensek, idősek, hajléktalanok társadalmi befogadását segítő programok támogatása a szociális és gyermekjóléti alapellátásokra épülve, azokat kiegészítve. Az intézkedés keretében cél a helyi közösség fejlesztése a stigmatizáció csökkentése érdekében. A tevékenységek között megjelenik a komplex támogatás, rehabilitáció megvalósítása a sikeres beilleszkedéshez és a hatékony kommunikációs eszközök biztosítása (becsült forrásigény 2 milliárd forint)



EMBERI ERŐFORRÁSOK
MINISZTERIUMA

A leginkább rászoruló személyeket támogató európai segítségnyújtási alap



Új alap bevezetése

- ✓ Kiegészítő, rásegítő az EFOP-ra
- ✓ Kis támogatási összegű operatív program (legfeljebb 30 milliárd forint)
- ✓ Támogatható tevékenységcsoportok: élelmiszer segély, tartós fogyasztási cikkek és kiegészítő szolgáltatások
- ✓ 2 kiemelt célcsoport: szegénységben élő gyermekek és hajléktalanok
- ✓ Megvalósítás a nagy segélyszervezetek bevonásával