



NEMZETI REHABILITÁCIÓS ÉS SZOCIÁLIS HIVATAL

1071 Budapest, Damjanich u. 48. nrszh@nrszh.hu Tel: 1-462-64-00

A hajléktalan ellátások az igénybevevői nyilvántartás tükrében

**Mester Dániel
NRSZH**

**Hajléktalan-ellátás Országos Konferenciája 2013
Balatonföldvár
2013. augusztus 30.**

Igénybevevői Nyilvántartásról

- ❖ Célja: az ágazati szolgáltatások átlátható működéséhez, ellenőrzéséhez, tervezéséhez, a döntéstámogatáshoz segítséget adni
- ❖ Adatgazda: NRSZH
- ❖ Mérföldkövek: 2012. február 29., 2012. június 1.

Módszertan

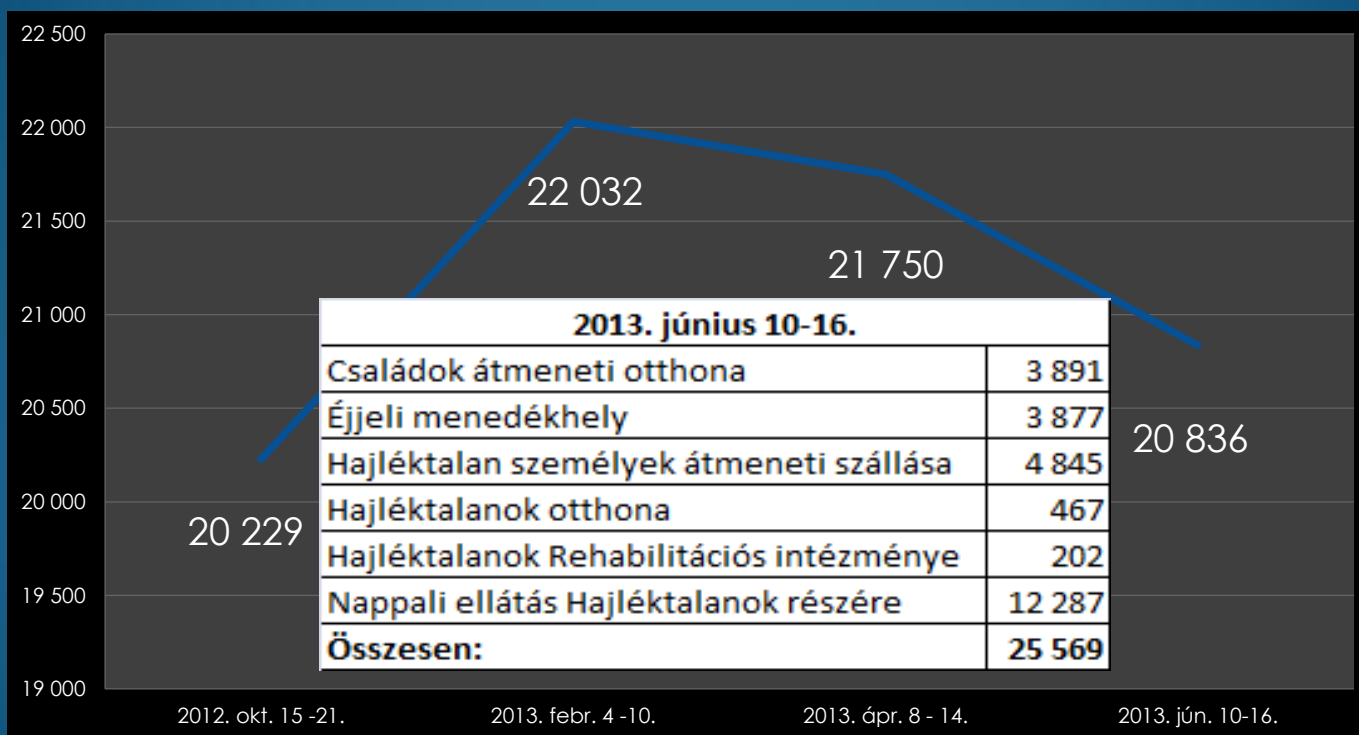
- ❖ Statisztikai elemzés, anonimizált adatbázison
- ❖ Időintervallum
- ❖ Definíciók: Hajléktalanok, szolgáltatások

- ❖ Az elemzés célja, képet kapni:
 - az igénybevevőkről (lakcím, születési hely, születési dátum, azonosító, állampolgárság, jogállás),
 - az igénybe vett szolgáltatásokról (szolgáltatás időtartama, típusa, szolgáltatók nyilvántartott adatai alapján),
 - az igénybevételek napi alakulásáról (mely szolgáltatóknál, kik vették igénybe és ezeket az igénybevételeket mikor rögzítették az adatszolgáltatók)

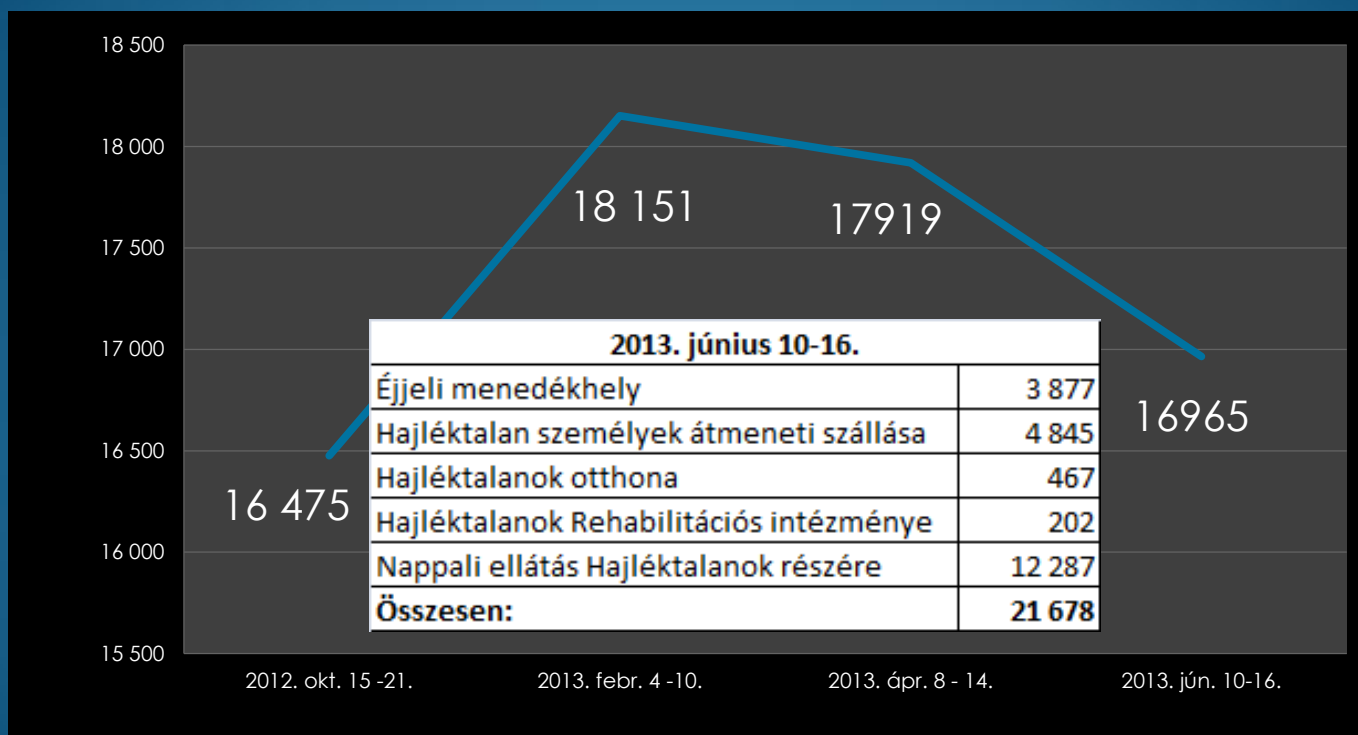
A hajléktalan-ellátás férőhelyszámai

	Állandó férőhelyek száma	Időszakos férőhelyek száma
Hajléktalanok otthona	460	0
Éjjeli menedékhely	4 350	1 231
Hajléktalan személyek átmeneti szállása	5 198	227
Családok átmeneti otthona	3 974	0
Nappali ellátás hajléktalan személyek számára	7 375	6
Hajléktalanok rehabilitációs intézménye	228	0
Összesen:	21 585	1 464

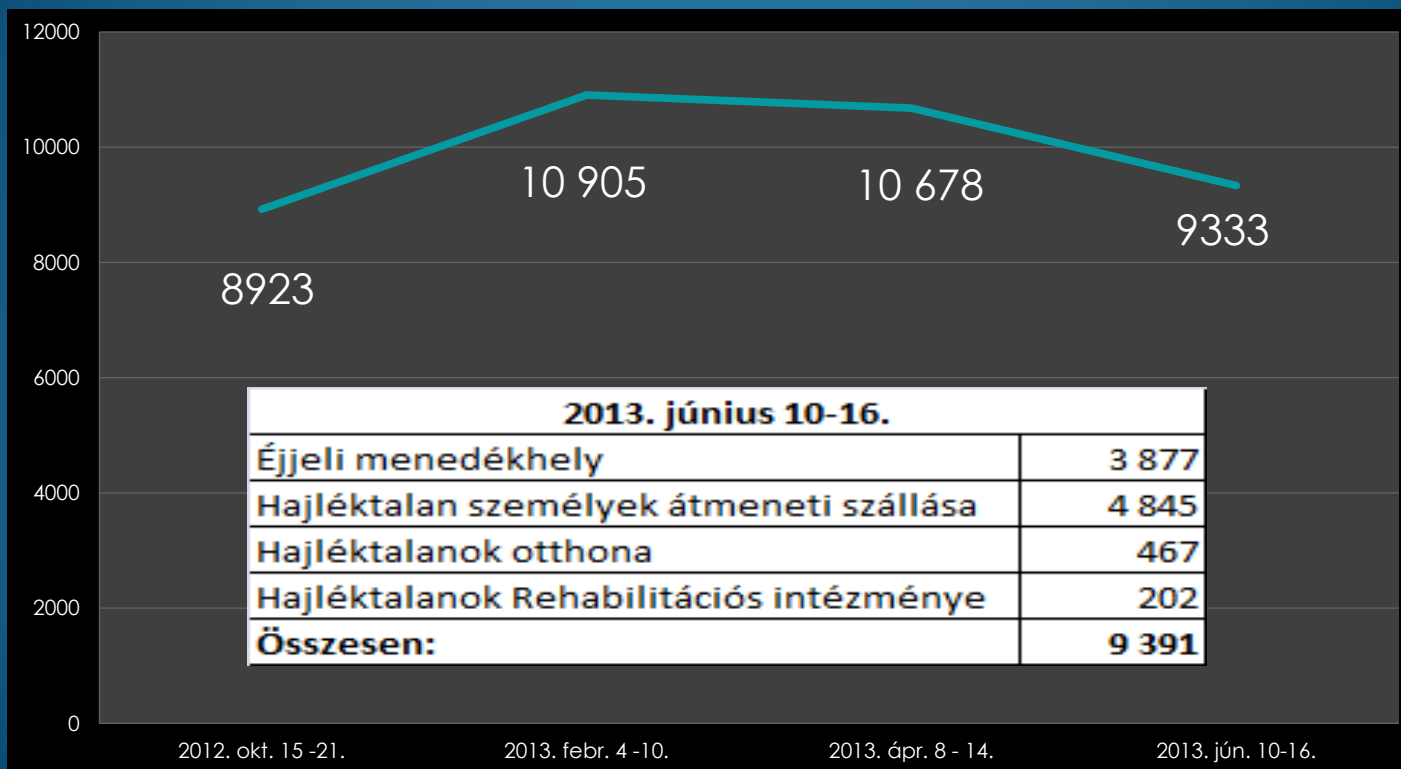
Hajléktalan-ellátás igénybevevői 1.



Hajléktalan-ellátás igénybevevői 2.

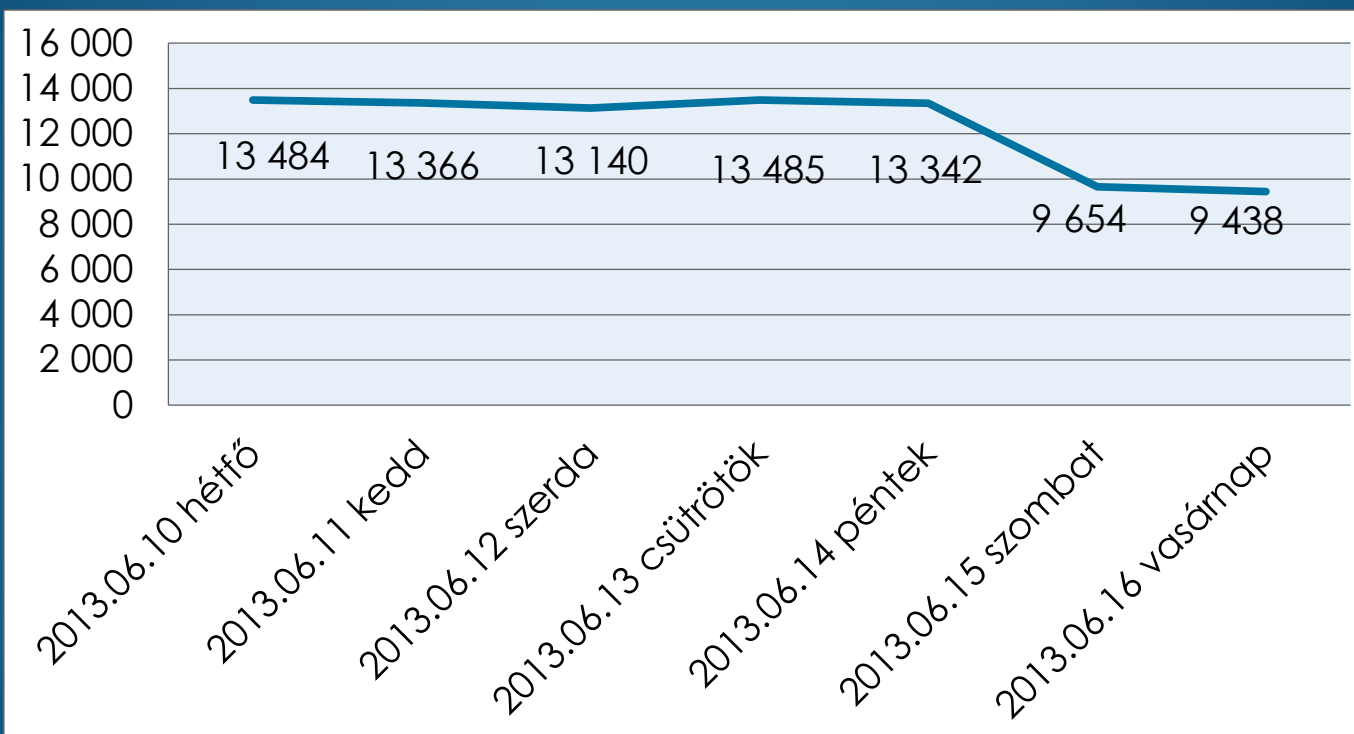


Hajléktalan-ellátás igénybevevői 3.

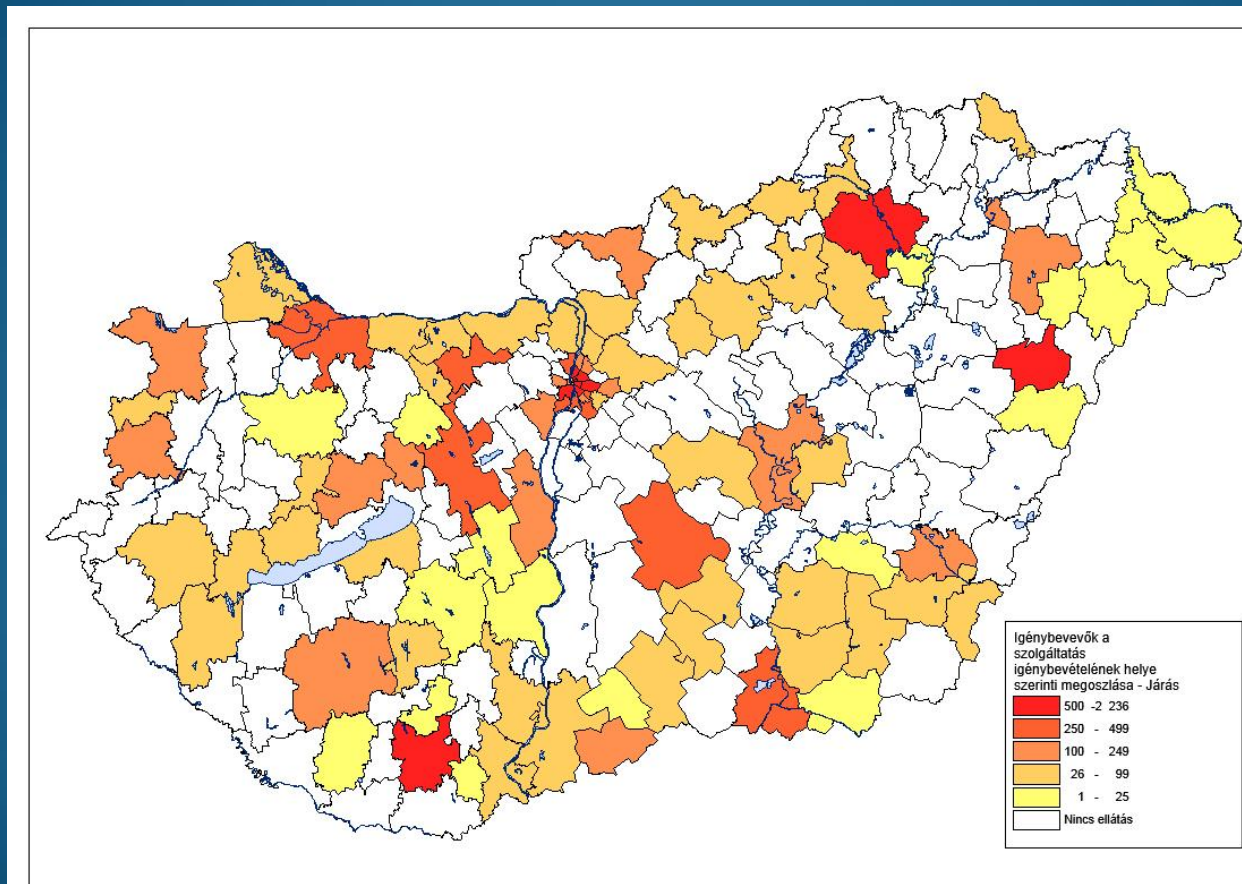


7

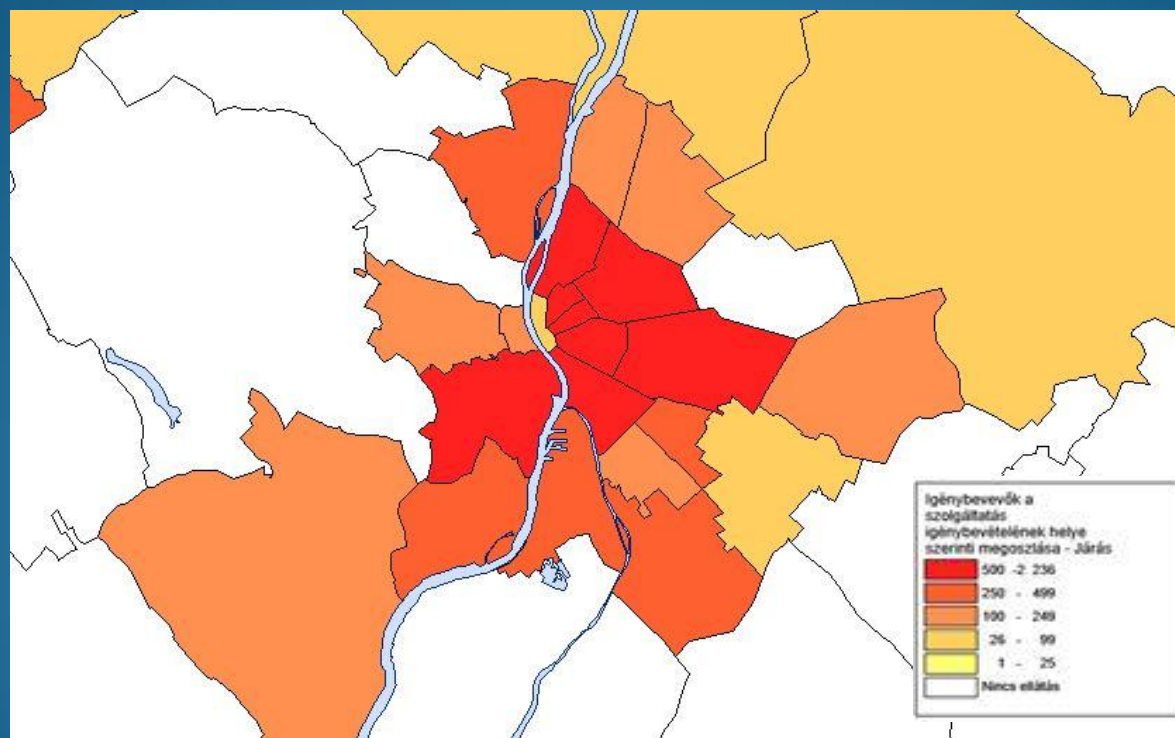
Igénybevevők napi ingadozása – 2013.06.10.-16.



Igénybevételi helyszín járásonként 1. – 2013. 06.10.-16.

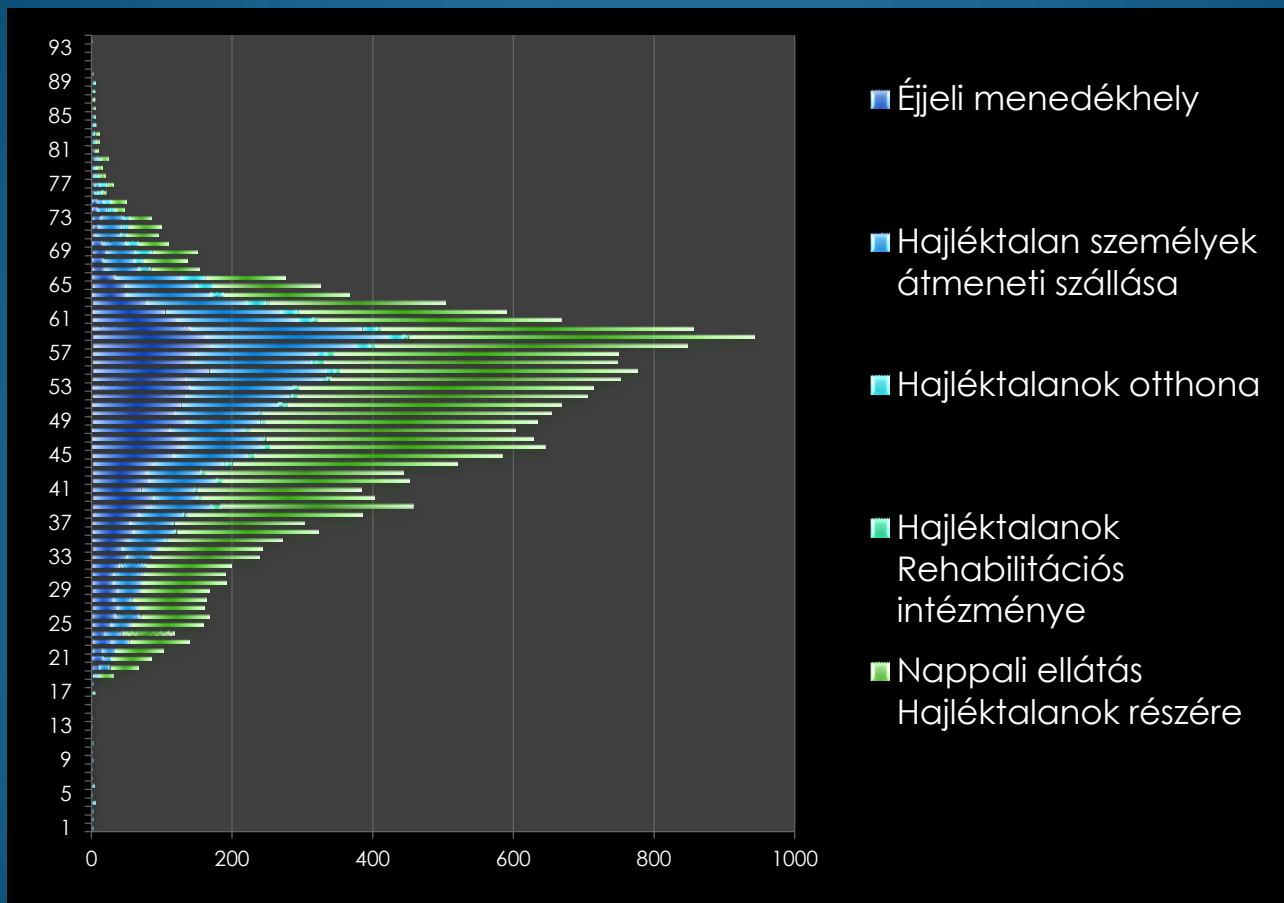


Igénybevételi helyszín kerület/járásonként 2. – 2013. 06.10.-16.

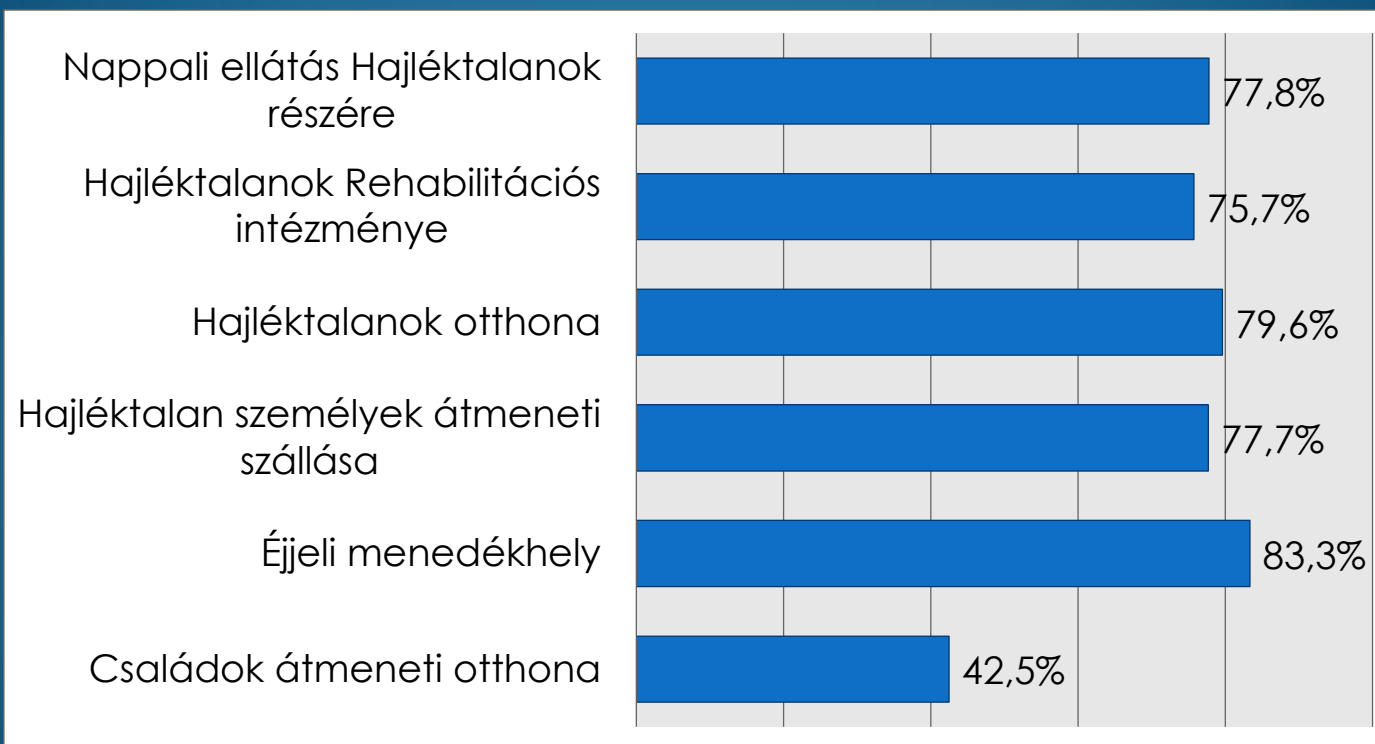


10

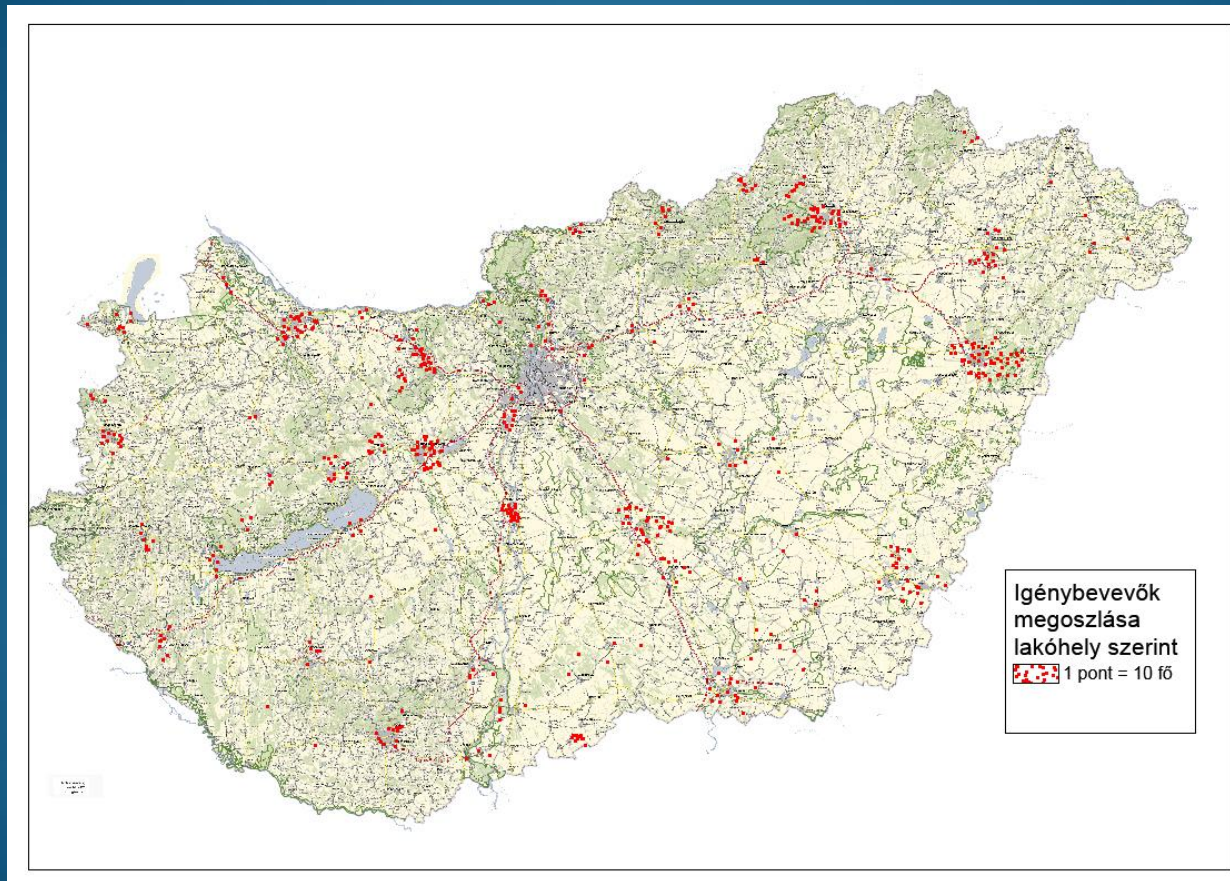
Igénybevevők korosztályi bontása – 2013. 06.10.-16.



Az igénybevevő férfiak eloszlása - 2013. 06.10.-16.

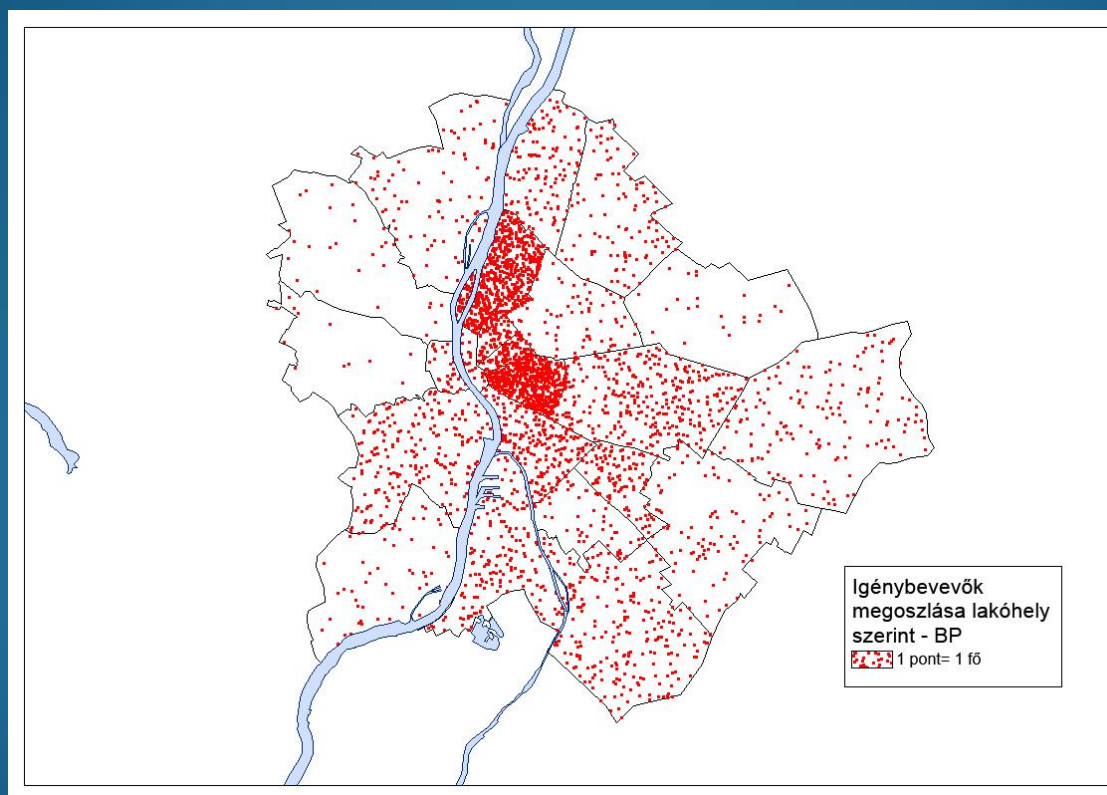


Igénybevevők eloszlása lakóhely szerint (1) - 2013. 06.10.-16.



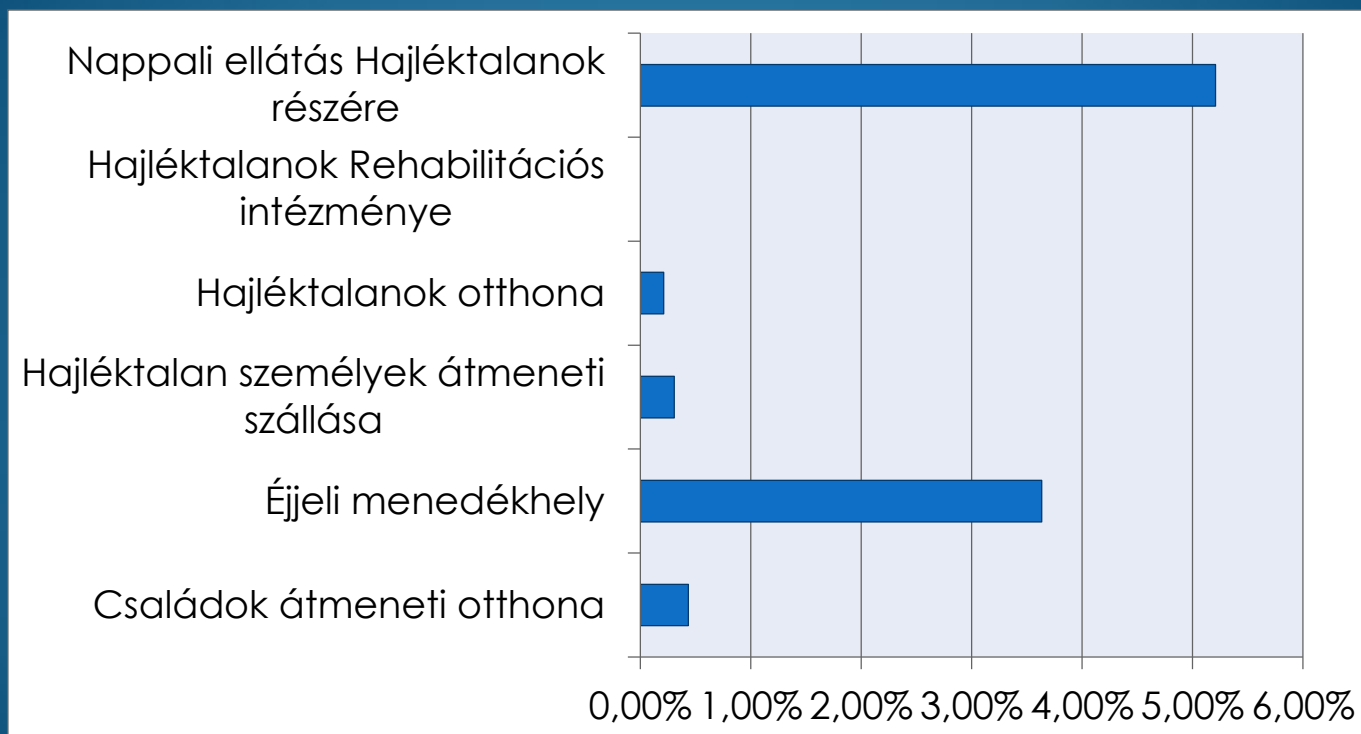
13

Igénybevevők eloszlása lakóhely szerint (2) - 2013. 06.10.-16.

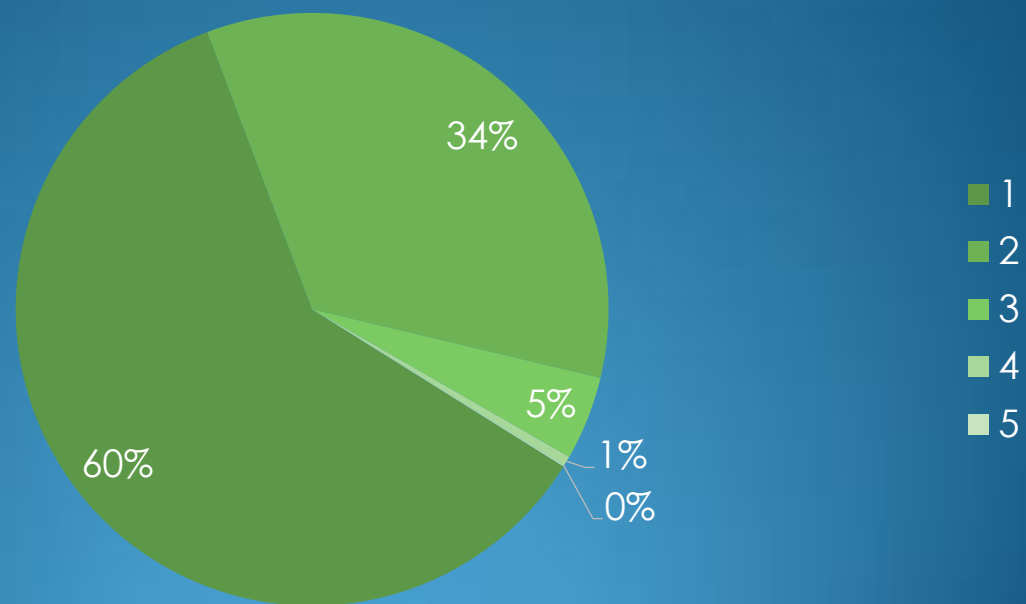


14

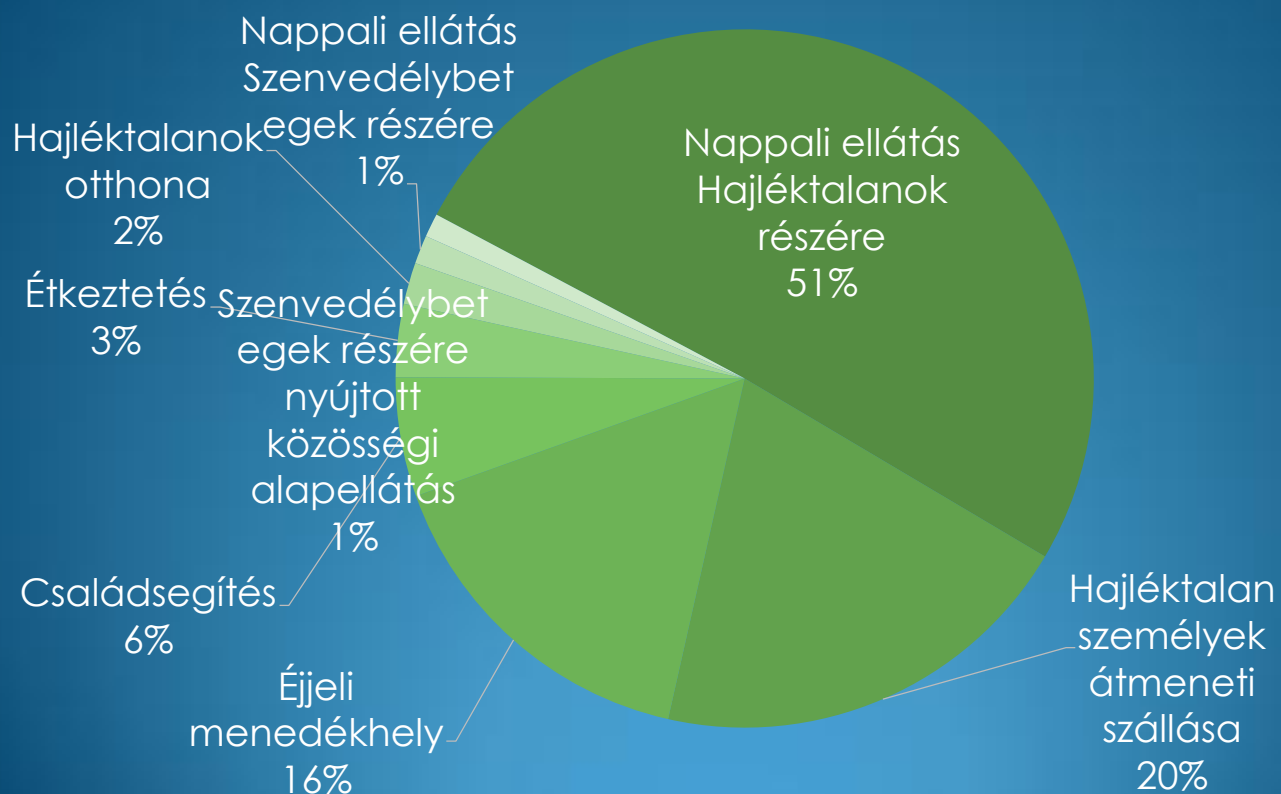
TAJ azonosító nélküli igénybevevők - 2013. 06.10.-16.



Párhuzamos igénybevételek a hajléktalan-ellátásban 1. - 2013.06.10.-16.



Párhuzamos igénybevételek a hajléktalanellátásban 2. - 2013. 06.10.-16.

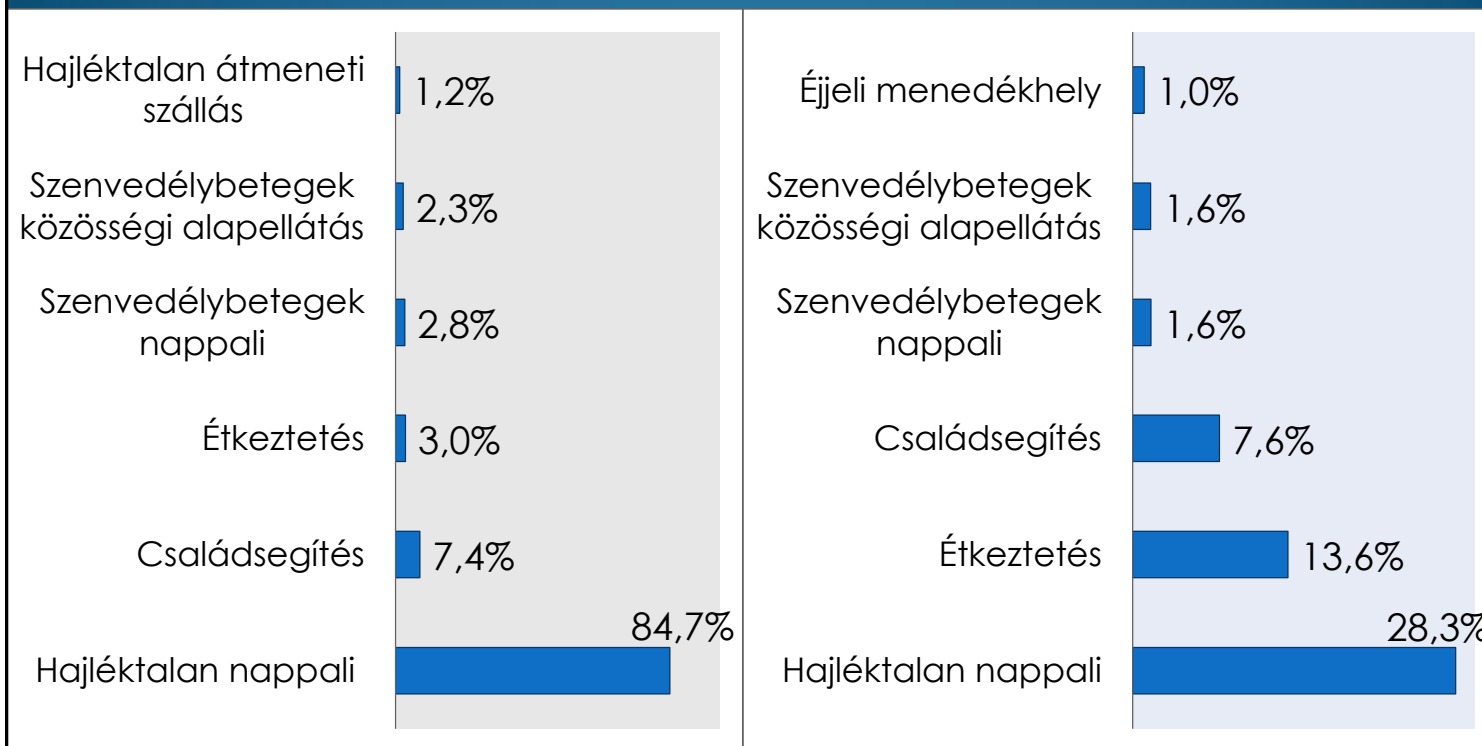


17

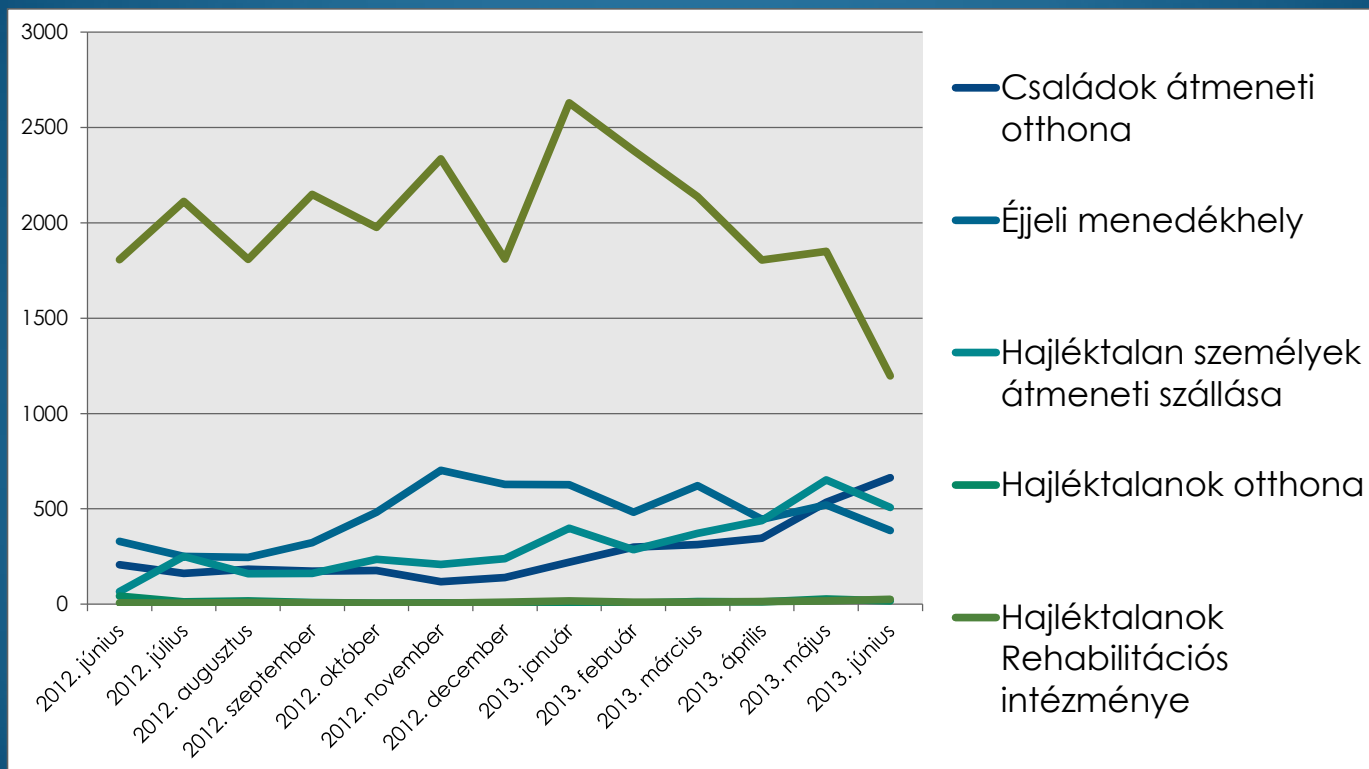
Nappali ellátás Hajléktalan személyek részére mellett igénybevett ellátások - 2013. 06.10.-16.



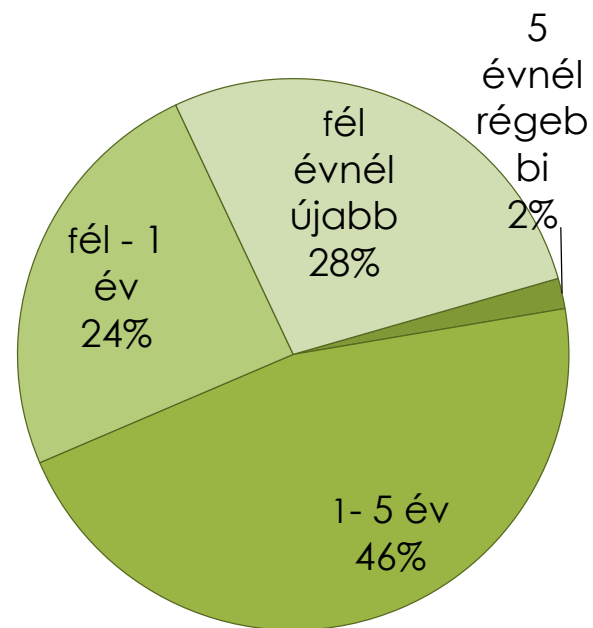
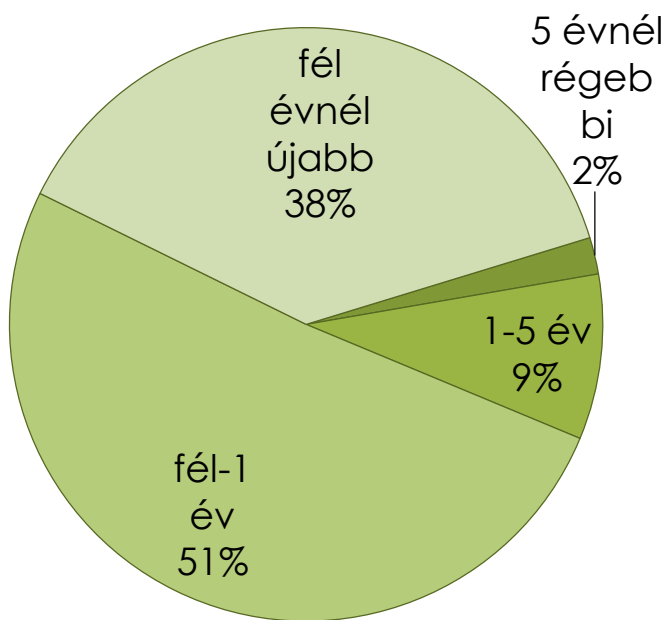
Éjjeli menedékhely (bal), illetve átmeneti szállás (jobb) mellett igénybevett egyéb ellátások - 2013. 06.10.-16.



Új igénybevételek



Igénybevételek kezdete – 2012.10.26 (bal) 2013. 06.16.(jobb)



Köszönöm a figyelmet!

Mester Dániel
mesterd@nrszh.hu

22